

Étudier à
l'INSPÉ de l'académie de Versailles

**ÉTUDIANTS INTERNATIONAUX
EN MOBILITÉ ENTRANTE**



L'INSPÉ de l'académie de Versailles

Les INSPÉ sont des composantes à part entière de l'université. Ils forment tous les futurs enseignants, qu'ils se destinent à exercer en maternelle, à l'école élémentaire, au collège, au lycée ou à l'université, ainsi que les futurs conseillers principaux d'éducation (CPE).

L'INSPÉ de l'académie de Versailles, composante de CY Cergy Paris Université est un projet partenarial qui rassemble les 5 universités de l'académie : CY Cergy Paris Université, Évry - Val-d'Essonne, Paris Nanterre, Paris Saclay, Versailles - Saint-Quentin-en-Yvelines ainsi que l'INSEI et le Rectorat de l'académie de Versailles.



Situé à Cergy-Pontoise, le campus CY Saint-Martin accueille une partie des formations de CY Cergy Paris Université, notamment dans les domaines de l'enseignement, de l'éducation et des sciences humaines. Moderne et accessible, ce site offre un cadre d'étude agréable, à seulement quelques minutes du centre-ville et des transports en commun. Il propose des espaces de travail collaboratif, un environnement numérique performant, et une vie étudiante dynamique.

ÉTUDIER À L'INSPÉ DE L'ACADÉMIE DE VERSAILLES

L'Académie de Versailles

L'académie de Versailles regroupe quatre départements : les Yvelines (78), l'Essonne (91), les Hauts-de-Seine (92) et le Val-d'Oise (95).

Première académie de France par l'importance de ses effectifs avec 1 181 210 élèves dans les premier et second degrés, soit 9% des effectifs scolarisés en France, l'académie de Versailles accueille et gère 100 366 agents (enseignants, personnels d'encadrement, d'éducation, administratifs, techniciens, ouvriers, de service et de santé). Académie d'accueil et de formation, elle accueille et forme de nombreux entrants dans le métier (contractuels, stagiaires, néo-titulaires).

L'académie de Versailles se caractérise, à l'intérieur même de chaque département, voire de chaque bassin de formation, par une très grande diversité de situations.





Liste des enseignements Master 1 M2E Professorat des écoles

Pas de choix à faire
tout est inclus

Codes maquette ,1ère année de Master M2E PE

ECTS par semestre

1. Maîtriser et enseigner les disciplines scolaires		1	2
121	FRANÇAIS	5	4
131	MATHÉMATIQUES	5	4
141	HISTOIRE GÉOGRAPHIE - EMC	1	2
142	ARTS	1	2
143	SCIENCES ET TECHNOLOGIE	1	2
144	ÉDUCATION PHYSIQUE ET SPORTIVE	2	2
145	LANGUE VIVANTE ÉTRANGERE	1	2
146	POLYVALENCE	2	2
147	FRANÇAIS LANGUE ÉTRANGERE	2	1
2. Adapter sa pratique professionnelle à la diversité des élèves et au contexte d'exercice			
151	DIVERSITÉ : Connaître et prendre en compte la diversité des élèves	1	1
152	ACCESSIBILITÉ, ÉCOLE POUR TOUS	2	1
153	ÉDUCATIONS TRANSVERSALES	1	1
3. Agir dans le cadre de la communauté éducative et du service public de l'éducation nationale			
161	CADRE INSTITUTIONNEL Connaître et respecter le cadre institutionnel	2	1
162	ÉTHIQUE ET RESPONSABILITÉ	2	2
4. S'engager dans une démarche de développement professionnel			
172	COLLECTIF APPRENANT : Analyser et améliorer les pratiques (stages)	1	1
181	NUMÉRIQUE : Connaître et savoir utiliser ressources et outils numériques	1	1

30 ECTS / semestre
60 ECTS pour 1 année



INCLUS DANS LE PROGRAMME

Les cours intensifs de français au Centre de Langue Française
Les stages filés et massés

LES STAGES

Ces stages sont conçus pour vous offrir une expérience pratique et directe dans le domaine de l'éducation. Ils permettent de comprendre le fonctionnement des écoles primaires, d'observer les méthodes pédagogiques et de participer activement à l'enseignement.

1 - Durée et fréquence

Les **stages massés** :

- Intensifs et concentrés.

Pendant une période définie, vous allez à l'école tous les jours de la semaine.

Les **stages filés** :

- Répartis sur une période plus longue. allez à l'école 1 jour par semaine pendant plusieurs semaines.

2 - Activités

- Vous observez la classe de l'enseignant qui vous accueille.
- Vous animez des séances de cours avec l'enseignant.

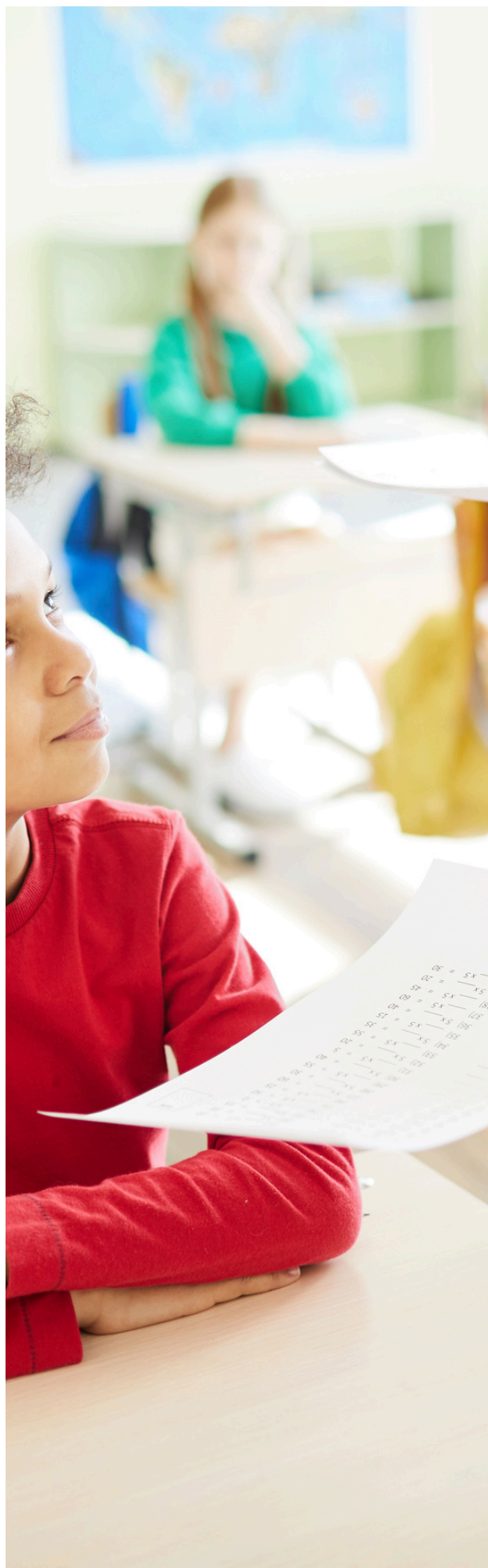
3 - Objectifs pédagogiques

- Acquérir des compétences pratiques en enseignement.
- Développer votre compréhension des dynamiques de classe.
- Améliorer vos compétences en gestion de groupe et en communication.

4 - Suivi et évaluation

- Votre référent de l'INSPÉ vous accompagne durant votre stage.
- Vous êtes évalué sur votre engagement dans la classe, sur vos pratiques avec les élèves et sur votre réflexion rassemblés dans votre **Portfolio**.

Les stages sont organisés par notre institution en collaboration avec les écoles locales. Vous serez informé de votre affectation dans une école et de l'enseignant référent.



INFORMATIONS PRATIQUES

Contacts

RELATIONS INTERNATIONALES
ri.inspe@cyu.fr

RESPONSABLE PÉDAGOGIQUE
Florence BRAY - Chargée de mission,
Formatrice en didactique du français
florence.bray@cyu.fr

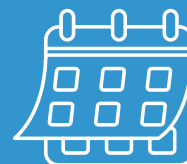


Nominations jusqu'au 10 mai 2026 pour le semestre 1

Calendrier académique

Semestre 1 (automne) : du 28 août au 18 décembre 2026

Semestre 2 (printemps) : du 4 janvier au 18 juin 2027



Tous les enseignements sont dispensés en français,
niveau B2 à privilégier.

Logement en résidence universitaire (loyer modéré)

Sur demande et sous réserve de disponibilité

[CROUS de Nanterre : 8, allée de l'Université - 92001 Nanterre](#)

[CROUS de Cergy - Les Linandes : 1 les linandes Mauves, 95000 Cergy-Pontoise](#)



Transports en commun

Le site de formation INSPÉ de Cergy - Saint Martin est accessible depuis
la gare **Cergy-Préfecture** avec le RER A