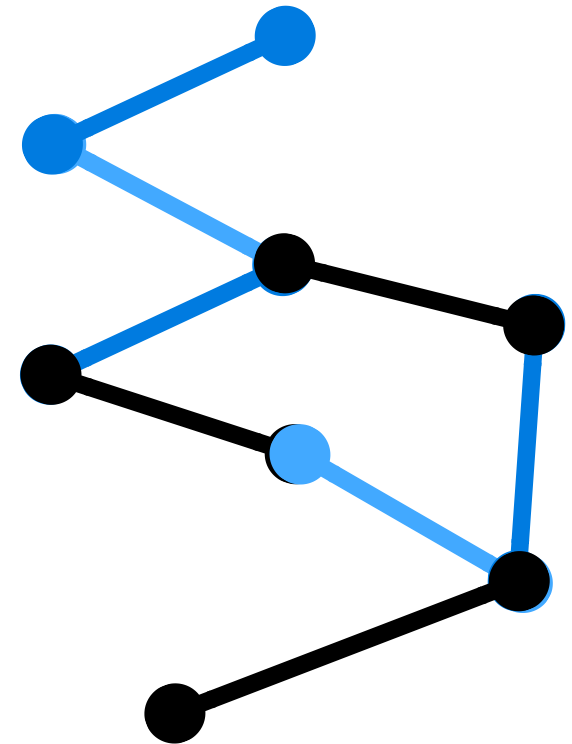


Formation Master MEEF Professeur des écoles - à distance

L'équipe du site EAD

[HTTPS://INSPE.AC-VERSAILLES.FR/2022/05/PROFESSEUR-ECOLIS-DISTANCE](https://inspe.ac-versailles.fr/2022/05/professeur-ecoles-distance)



INSPE Institut national
supérieur du professorat
et de l'éducation
Académie de Versailles



PROGRAMME

Partie 1 : présentation générale de la formation

partie 2 : présentation de la plateforme de formation

partie 3 : réussir sa formation à distance - conseils et témoignage

partie 4 : présentation des modalités de candidature

ÉQUIPE DU SITE EAD

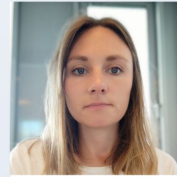
TROMBINOSCOPE



**NATHALIE
FRITSCH**
Coordnatrice
plateforme



**JIAYAO
MO**
Ingénieure
pédagogique



**DELPHINE
LEBRUN**
Secrétaire
pédagogique



**GILLES
MULLER**
Directeur des études



**NIRINA
RAKOTOARIVONY**
Ingénieur
pédagogique



**FRÉDÉRIC
NOGUEIRA**
Directeur des
études



**MARIE
RIOU**
Secrétaire
pédagogique



- ◆ 3 formations proposées à distance :
 - M1
 - M2
 - DU Préparation aux concours

[HTTPS://INSPE.AC-VERSAILLES.FR/](https://inspe.ac-versailles.fr/)



LE CRPE

ADMISSIBILITÉ (épreuves écrites)

Epreuve	Coef	Durée	Notation	Note éliminatoire
Disciplinaire - Français	1	3 h	sur 20	< ou égal à 5
Disciplinaire - Maths	1	3 h	sur 20	< ou égal à 5
Application - Au choix Sciences et technologie ou Histoire, Géographie, EMC ou Arts	1	3h	Sur 20	< ou égal à 5

LE CRPE

ADMISSION (épreuves orales)

Epreuve	Coef	Durée	Notation	Note éliminatoire
Leçon – Français/Maths	4	1 h Français = 30' Maths = 30'	sur 20	0
Entretien – 2 parties - EPS - Motivation du candidat et son aptitude à se projeter dans le métier de professeur au sein du service public de l'éducation	2	1h 05 Partie 1 = 30' Partie 2 = 35'	sur 20 Chaque partie est notée sur 10	0 obtenu à l'une des deux parties

EPREUVE FACULTATIVE – LVE (épreuve orale) – Anglais, espagnol, allemand ou italien

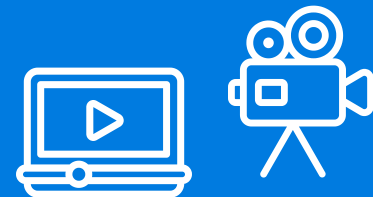
Epreuve	Coef	Durée	Notation	Note éliminatoire
Entretien dans la langue choisie, suivi d'une présentation d'exploitation pédagogique	Aucun	30'	sur 20	Seuls les points obtenus au dessus de la moyenne sont pris en compte

LES STAGES

- ◆ 18 semaines de stage sur les deux années :
 - Stage d'Observation et Pratique accompagnée (SOPA)
 - 6 semaines en M1
 - 12 semaines en M2
- ◆ Des modules de formation pour préparer, exploiter et analyser ces stages

VIDÉOFORMATION

- ◆ Protocole/Portfolio
- ◆ Intérêt pédagogique
- ◆ Rôle et place du MAT



LES CONTENUS DE FORMATION

- ◆ **Toutes les matières et domaines d'enseignement de l'école primaire (la polyvalence) font l'objet d'EC dans la maquette du Master MEEF 1 de l'INSPÉ de l'académie de Versailles**
- ◆ **Enseignement annualisé de 840 heures sur deux années (pas d'examens, des concours blancs sont organisés en M2)**
- ◆ **Un mémoire de recherche sur les deux années M1 et M2**
- ◆ **Domaines présents dans chacun des semestres :**
 - **Les fondamentaux (Français/Maths/Connaissance du métier)**
 - **La polyvalence et la pédagogie (Histoire/Géo/EMC, Sciences, Arts, EPS, LVE, ...)**
 - **La recherche : Réalisation d'un mémoire de recherche professionnel**

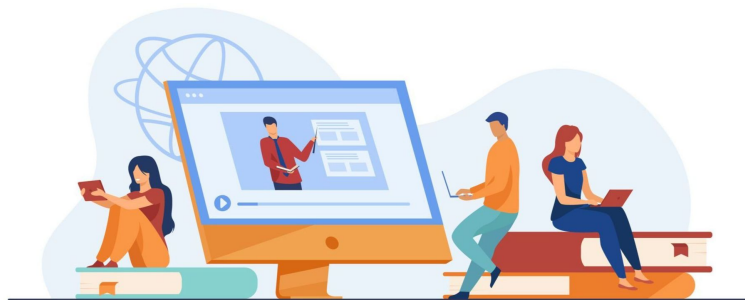
MODALITÉS DE LA FORMATION

- ◆ Tous les cours sont déposés en ligne sur la plateforme <https://campus.site-ead.fr>
- ◆ Des rencontres synchrones toutes les semaines avec les professeurs :
 - Entre 6 et 8 RS par semaine
 - Chaque RS dure entre 1h et 1h45
- ◆ Des groupes classes :
 - Cours en journée
 - Cours en soirée
 - Des travaux individuels et collaboratifs nombreux et réguliers à rendre



CE QUI EST À DISTANCE, CE QUI DEMANDE UNE PRÉSENCE

- ◆ Les cours en lignes sont consultables librement mais les rencontres avec les professeurs sont fixées
- ◆ Pour suivre la formation, il faut disposer d'un ordinateur avec la caméra et le micro en état de bon fonctionnement
(L'INSPÉ fournit un compte TEAMS)
- ◆ Le manque d'assiduité entraîne la défaillance





QUESTIONS / RÉPONSES

<https://ead.u-cergy.fr/>

VOS PREMIERS PAS DANS LA FORMATION



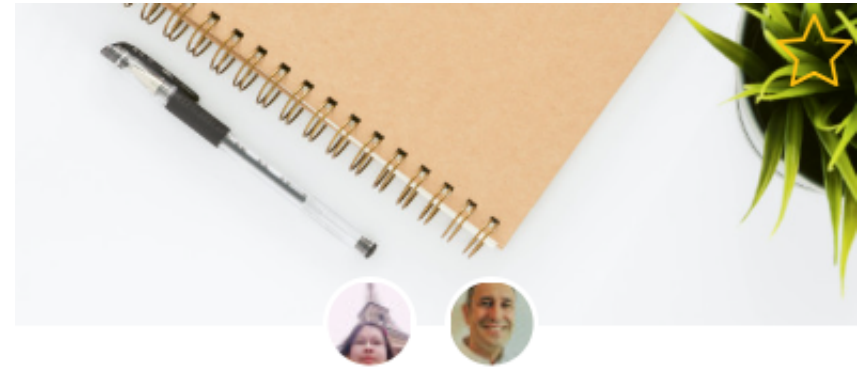
Module d'accueil PEM2 2024

Progression : 0 / 3

0%

Le module d'accueil

Un module pour vous permettre d'appréhender le fonctionnement de votre formation et vous faciliter l'appropriation des outils de la plateforme Campus S-EAD



Salle administrative PEM1 2024

Progression : 0 / 132

0%

La salle administrative

Une salle dédiée à la communication des informations concernant votre parcours de formation (emploi du temps, concours, inscriptions pédagogiques, stages etc.)

LA PLATEFORME DE FORMATION



Une plateforme conviviale, ergonomique, axée sur l'expérience utilisateur



Fonctionne sur les appareils mobiles



Profil - Tableau de bord - Préférences - Notes - Déconnexion

Echance

- CB2 arrive à échéance
- Présence aux RS
- DM de didactique
- Chapitre 11 - Q2

Feed-back



2024_PEM1_EC162_Projets de pratiques culturelles dans le cadre de la polyvalence_C5

Modifier l'image de couverture

CONTENUS

1. Présentation de l'EC
Progression: 0 / 1
2. Rencontres synchrones
Progression: 0 / 3
3. Enseignement : cours et ressources
Progression: 0 / 7
4. Espace de collaboration
5. Espace de dépôts de devoirs
Progression: 0 / 4

- Créer une section
- Tableau de bord du cours



1. Présentation de l'EC

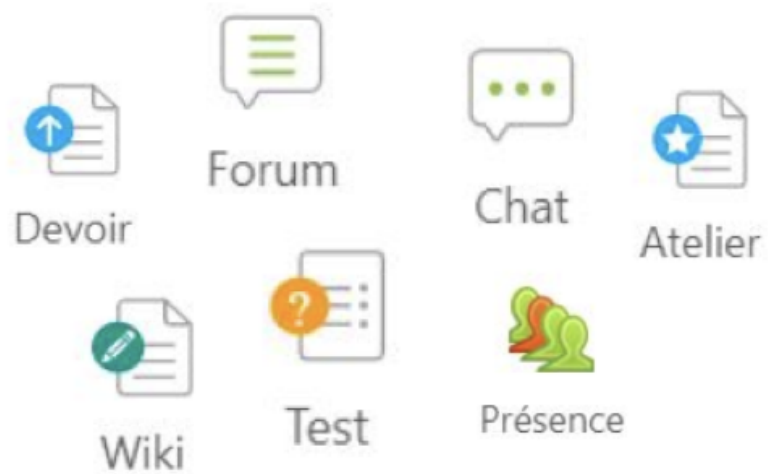
Bienvenue dans ce cours.

Retrouvez dans cette section les **"Annonces du tuteur"** et les informations générales associées à cet EC.

Modifier la section

FORUM AVANCE
Annonces du tuteur

LA PLATEFORME DE FORMATION



Une panoplie d'outils pour permettre le développement des compétences individuelles et collectives





QUESTIONS / RÉPONSES

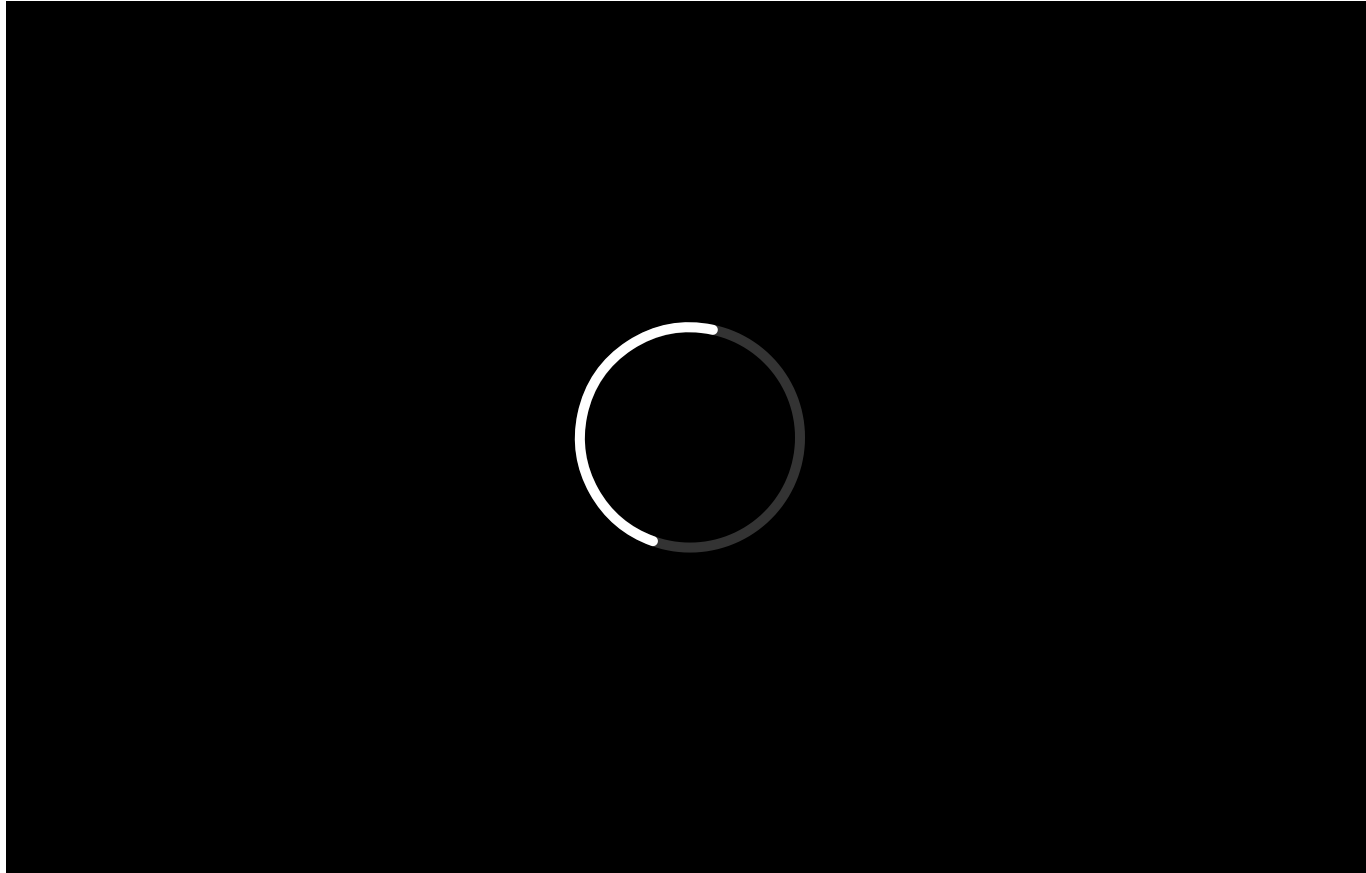
<https://ead.u-cergy.fr/>



ANTICIPER SON ORGANISATION

- ◆ **Travailler mais formaliser un temps spécifique**
- ◆ **Réunir les conditions favorables pour la réussite**
- ◆ **Prendre conscience que c'est un Master**

TÉMOIGNAGE : CE QUI A ÉTÉ DIFFÉRENT



Témoignage d'une étudiante
à la formation PEM1 2019




QUESTIONS / RÉPONSES

<https://ead.u-cergy.fr/>

CANDIDATURES DU 25 FÉVRIER AU 24 MARS



- ◆ Candidatures exclusivement en ligne sur la plateforme Monmaster www.monmaster.gouv.fr 

- ◆
 - Lettre de motivation originale
 - CV détaillé
 - Relevé de notes du Bac
 - Relevé de notes tous semestres à l'Université et dans l'Enseignement Supérieur
 - Documents prouvant une expérience auprès d'enfants et ou élèves (si c'est le cas)

- ◆ Contact : Mme Emily Lopes emily.lopes@cyu.fr

- ◆ Possibilité de prise en charge / possibilité d'utilisation du CPF
Contact : Mme Laurence Negrevergne laurence.negrevergne@cyu.fr

- ◆ Plus d'infos : <https://www.cyu.fr/formation-professionnelle-et-continue>



CALENDRIER





QUESTIONS / RÉPONSES

<https://ead.u-cergy.fr/>

MERCI POUR VOTRE ATTENTION

[HTTPS://EAD.U-CERGY.FR/](https://ead.u-cergy.fr/)

