

Découvrir les métiers de l'éducation et de l'enseignement à l'université

2023/2024



1. Devenir enseignant ou CPE : un métier qui a du sens
2. Les grandes étapes pour devenir enseignant ou CPE
3. Découvrir les métiers de l'enseignement et de l'éducation
4. Les bonnes questions à se poser
5. Quelle licence ?
6. Licences avec parcours PPPE
7. Licences disciplinaires avec parcours « prépro »
8. Carte des parcours de préprofessionnalisation
9. Consulter les pages des parcours « prépro »
10. Localiser les universités
11. Le contrat AED préprofessionnalisation



1.

Devenir enseignant ou CPE : un métier qui a du sens

Enseigner, accompagner, ça s'apprend

Choisir un métier qui a du sens, c'est important. Être enseignant auprès d'enfants ou d'adolescents, ou être conseiller principal d'éducation (CPE), c'est accompagner des jeunes dans leur construction, les aider à grandir, à découvrir le monde, et leur fournir les clés pour être confiants et épanouis. C'est faire le choix de l'engagement : on s'investit avec ferveur et bienveillance, et l'on reçoit énormément.

Ce sont des métiers vivants, créatifs, qui demandent de s'adapter. On réfléchit, on tente de nouvelles voies, on apprend beaucoup, on s'améliore et l'on participe à de belles réussites.

Ce sont des métiers où l'on se sent utile, métiers du lien et du partage, on est l'adulte sur lequel le jeune peut s'appuyer en confiance pour avancer, et l'interlocuteur privilégié des familles.

Être enseignant ou conseiller principal d'éducation, c'est aussi appartenir à un collectif, adhérer à un esprit d'équipe pour mener des projets, pour veiller collectivement sur les jeunes que l'on nous confie. C'est aussi contribuer à former les citoyens de demain, en faisant vivre et évoluer cette grande institution qu'est l'École de la République.



Certains d'entre vous ont une « vocation », un contact facile avec les plus jeunes, d'autres ont une expérience de babysitting, d'aide aux devoirs, ou d'animation, d'autres encore se posent des questions... On le sait bien, enseigner devant une classe, ou être un bon CPE, c'est tout un métier, et ça s'apprend.

Voilà pourquoi il est essentiel de découvrir toutes les facettes de ce métier au plus tôt, dès les premières années à l'université. Cela laisse le temps de bien comprendre les enjeux du métier, de découvrir plusieurs environnements éducatifs, d'interagir avec des formateurs aguerris, tout en suivant une formation universitaire solide. Que ce soit en licence, ou après en master MEEF, de nombreuses opportunités de stages et des contrats à temps aménagés sont possibles pour faire vos premiers pas dans un cadre rassurant, accompagné par des professionnels.

Les grandes étapes pour devenir enseignant ou CPE

Après le lycée, le chemin à l'université est en trois étapes

Lycée

BACCALAURÉAT



Université

LICENCE (3 ans)
avec préprofessionnalisation



Université

MASTER MEEF (2 ans)
+ concours de l'Éducation nationale



Éducation
nationale

ENTRÉE DANS LE MÉTIER

3. **Découvrir les métiers de l'enseignement et de l'éducation à l'université**

La préprofessionnalisation à l'université, qu'est-ce que c'est?

À l'université, au cours de vos trois années de licence, vous pourrez suivre des enseignements spécifiques qui préparent au métier d'enseignant ou de conseiller principal d'éducation (CPE). Ce sont des enseignements de préprofessionnalisation aux métiers de l'enseignement et de l'éducation.

Ils peuvent prendre des formes différentes selon votre licence et selon l'offre de votre université, mais ils permettent tous de découvrir le métier, et de se préparer activement à l'entrée d'un master MEEF (Métiers de l'enseignement, de l'éducation et de la formation).



Si les métiers de l'éducation vous intéressent, il vaut mieux choisir une licence qui vous offre cette opportunité. Dans l'académie de Versailles, les cinq universités partenaires de l'INSPÉ¹ proposent de nombreuses licences avec différentes possibilités d'accéder aux enseignements de préprofessionnalisation.

C'est donc important de se poser les bonnes questions pour choisir la licence et le « parcours » de préprofessionnalisation qui vous conviendront.



Avant toute chose, il faut bien se renseigner sur les métiers !



www.devenirenseignant.gouv.fr



www.onisep.fr



www.education.gouv.fr

¹ L'INSPÉ est l'Institut National Supérieur du Professorat et de l'Éducation. Il y en a un dans chaque académie. Dans l'académie de Versailles, il coordonne, avec les universités, la formation des enseignants du primaire et du secondaire et des conseillers principaux d'éducation au sein des masters MEEF.

Les bonnes questions à se poser

Quel métier?

Professeur des écoles
(1^{er} degré)



Professeur
de collège
et lycée (2nd degré)



Conseiller principal
d'éducation (CPE)



5.

Quelles licences?

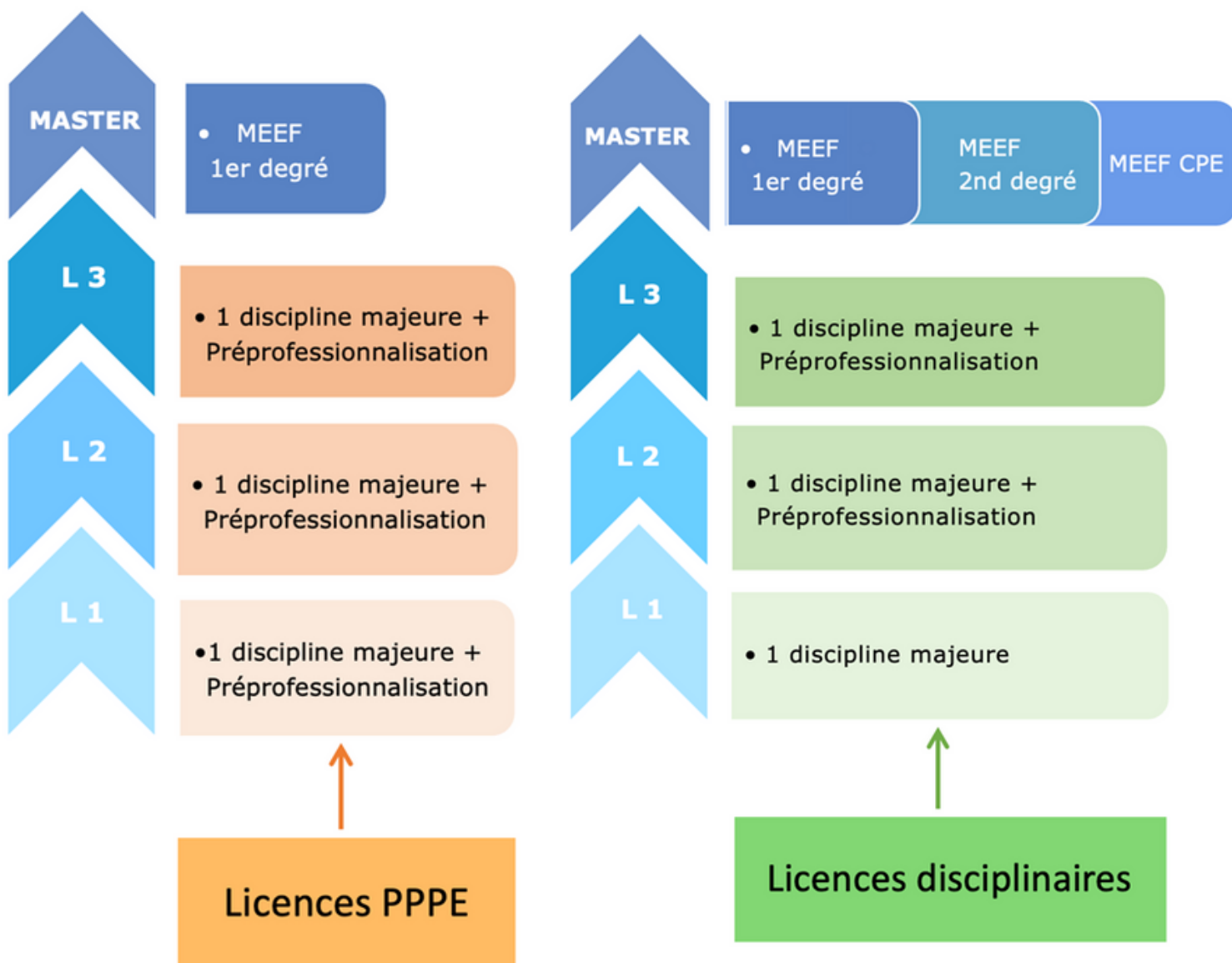
Choisir une licence qui correspond à votre profil (vos spécialités), vos goûts, dans laquelle vous vous plairez, parce que c'est important de s'épanouir dans ses études.

Choisir une licence adaptée au métier envisagé, qui porte sur des savoirs enseignés à l'école, ou sur une discipline enseignée en collège ou lycée.

Choisir le parcours de préprofessionnalisation qui vous conviendra:

- Vous ne savez pas encore si vous voulez être professeur des écoles, du secondaire, ou CPE ? Choisissez une discipline qui vous correspond et, à partir de la 2ème année de licence, choisissez votre parcours enseignement.

- Si vous savez déjà que vous voulez être professeur des écoles, vous pouvez choisir une licence Parcours Préparatoire au Professorat des Écoles (PPPE), avec une préprofessionnalisation dès la 1ère année.



6.

Licences avec parcours PPPE

> Une licence disciplinaire avec un parcours préparatoire au professorat des écoles (PPPE) dès la 1ère année.

> A privilégier si vous savez déjà que vous voulez être professeur des écoles

Les licences avec PPPE

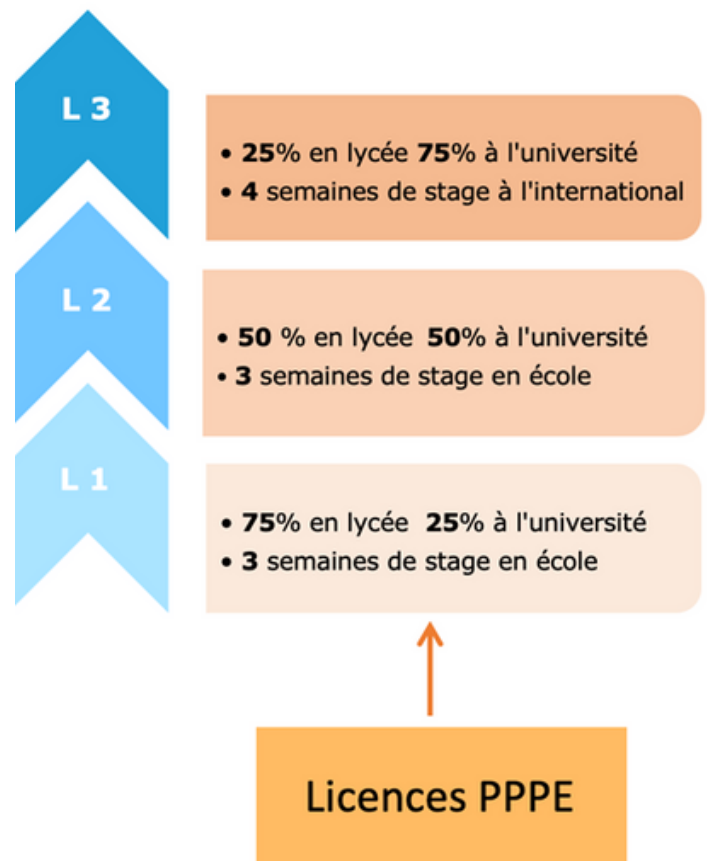
Le parcours préparatoire au professorat des écoles (PPPE) est intégré à une licence disciplinaire. Dans l'académie de Versailles, 4 licences PPPE sont ouvertes :

- Licence de Lettres modernes PPPE, à CY Cergy Paris université site de Cergy, et à l'université Paris Nanterre
- Licence de Sciences de l'éducation PPPE, à CY Cergy Paris université site d'Antony
- Licence multisciences PPPE, à l'université de Versailles-Saint-Quentin.

Pendant les trois années de licence, la formation est dispensée en trois lieux :

- en lycée, des enseignements de culture générale et pluridisciplinaires : français, mathématiques, histoire-géographie, sciences et technologie, philosophie morale et politique, arts, EPS, langue vivante étrangère ;
- à l'université, des enseignements de spécialisation et d'approfondissement adossés à la recherche correspondant au parcours de licence choisi ;
- sur le terrain, des stages d'observation et de pratique accompagnée à l'école primaire en 1ère et 2e année et un stage de mobilité internationale en troisième année de licence.

Les étudiants, tout en obtenant un diplôme national de licence, bénéficient d'un enseignement spécifique de renforcement disciplinaire afin de mieux appréhender le professorat des écoles.



7.

Licences disciplinaires avec parcours « prépro »

> Une licence disciplinaire avec un Parcours Préprofessionnalisation à partir de la 2ème ou 3ème année.

> À privilégier si vous n'êtes pas sûr de votre projet professionnel, ou si vous hésitez entre professeur des écoles ou du secondaire, ou conseiller principal d'éducation.

> À choisir si vous voulez être professeur du secondaire, ou conseiller principal d'éducation



Quelle discipline « majeure » choisir ?

Pour être professeur des écoles, choisissez plutôt une discipline qui correspond à l'un des savoirs enseignés à l'école : Lettres, Histoire, Géographie, EPS, Mathématiques, Sciences, etc., ou à une discipline du domaine des Sciences humaines et sociales : Sciences du langage, Sciences de l'éducation, psychologie, sociologie, AES, Langues (LLCE), etc.

Pour être Professeur du secondaire, choisissez une discipline enseignée au collège ou en lycée.

Si vous hésitez, choisissez une discipline enseignée à la fois à l'école et dans le secondaire.

Pour être Conseiller principal d'éducation, choisissez plutôt une discipline du domaine des Sciences humaines et sociales.

Bon à savoir :

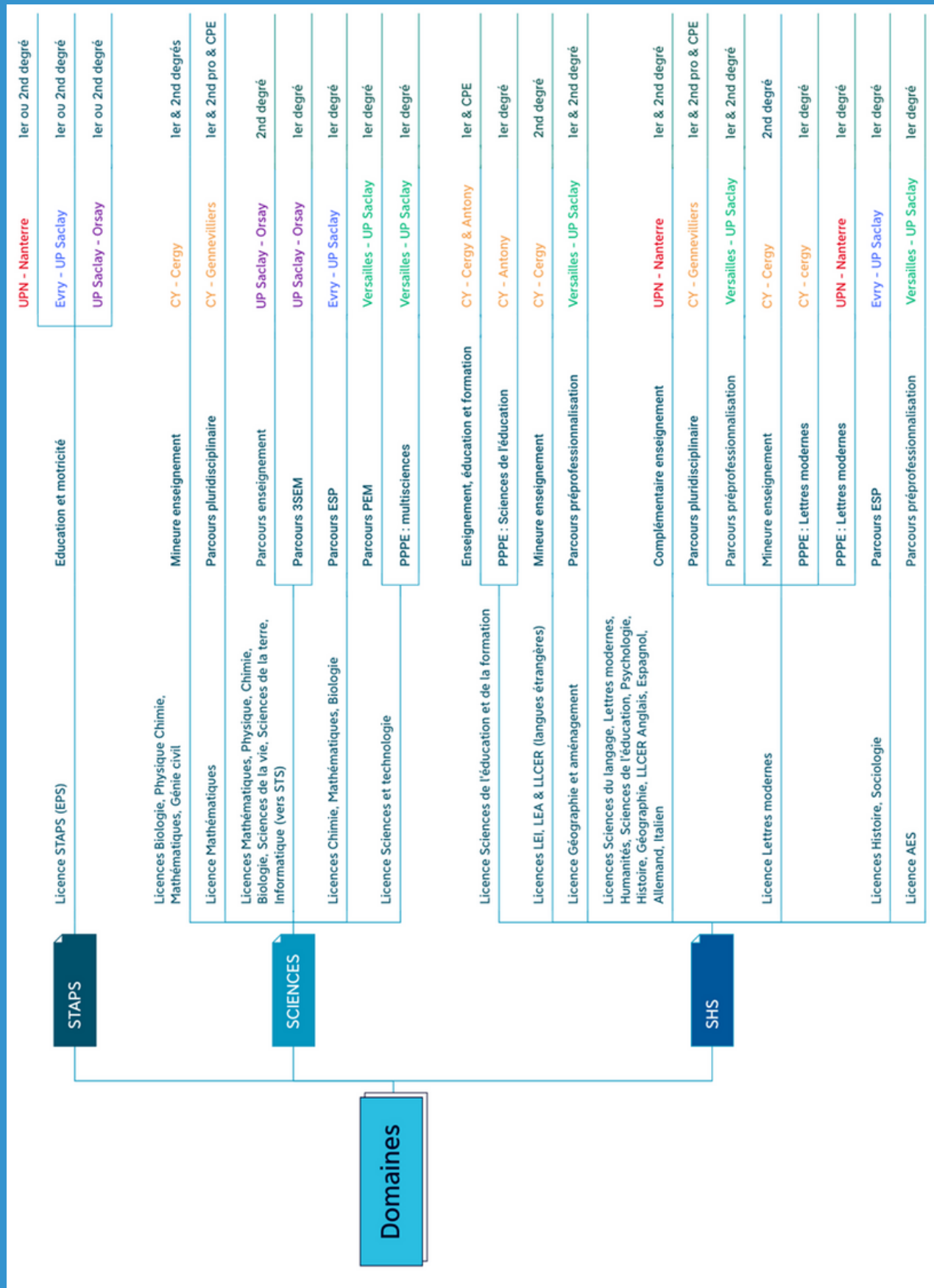
Les choix de licence que nous conseillons correspondent aux parcours de formation les plus habituels pour préparer l'entrée d'un master MEEF (1er degré, 2nd degré ou CPE). Sachez qu'il est toujours possible de se réorienter une fois en licence, à la fin de la 1ère année, ou à la fin de la 2ème année.

Chaque université propose sa propre offre de formation : toutes les licences disciplinaires ne sont pas proposées partout, et les parcours de préprofessionnalisation sont propres à chaque université.

Enfin, la plupart de ces licences ne sont pas sélectives, mais n'hésitez pas à formuler plusieurs vœux.



Carte des parcours de préprofessionnalisation des universités de l'académie de Versailles, organisée par domaine d'étude



9.

Consulter les pages des parcours « prépro » des universités

CY Cergy Paris Université

PPE Lettres modernes

PPPE Sciences de l'éducation

Parcours pluridisciplinaire – Site de Gennevilliers

Parcours Enseignement formation et éducation

Parcours Sciences et médiation scientifique - site d'Antony

PPPE Licence Sciences de l'éducation - site d'Antony

Mineure enseignement Sciences et technique

Mineure enseignement LLCER

Université d'Évry

Education et motricité – Evry

Parcours ESP – Evry

Université Paris-Nanterre

PPPE Lettres modernes Paris Nanterre

Complémentaire enseignement 1er degré – Université Paris Nanterre

Complémentaire enseignement 2nd degré – Université Paris Nanterre

Education et motricité Université Paris Nanterre





Université Paris-Saclay

Education et motricité -Orsay.

Interface Physique chimie L2IPC – Paris saclay.

Interface Physique chimie L31PC – Paris Saclay.

Interface biologie chimie L2iPC – Paris Saclay.

Interface biologie chime L3iPC – Paris Saclay.

Parcours 3SEM Paris Saclay.

L2C Chimie Paris Saclay.

LDDPC Parcours FJC Magistère de physico chimie moléculaire – Université Paris Saclay.

L2B Biologie cursus Enseignement – Paris Saclay.

L3ESVT – Paris Saclay.

L2M Mathématiques – Paris Saclay.

L3M Paris Saclay.

Université Versailles-Saint-Quentin-en-Yvelines

PPPE Multisciences – UVSQ.

Lettres L2 L3 – UVSQ.

LLCER – UVSQ.

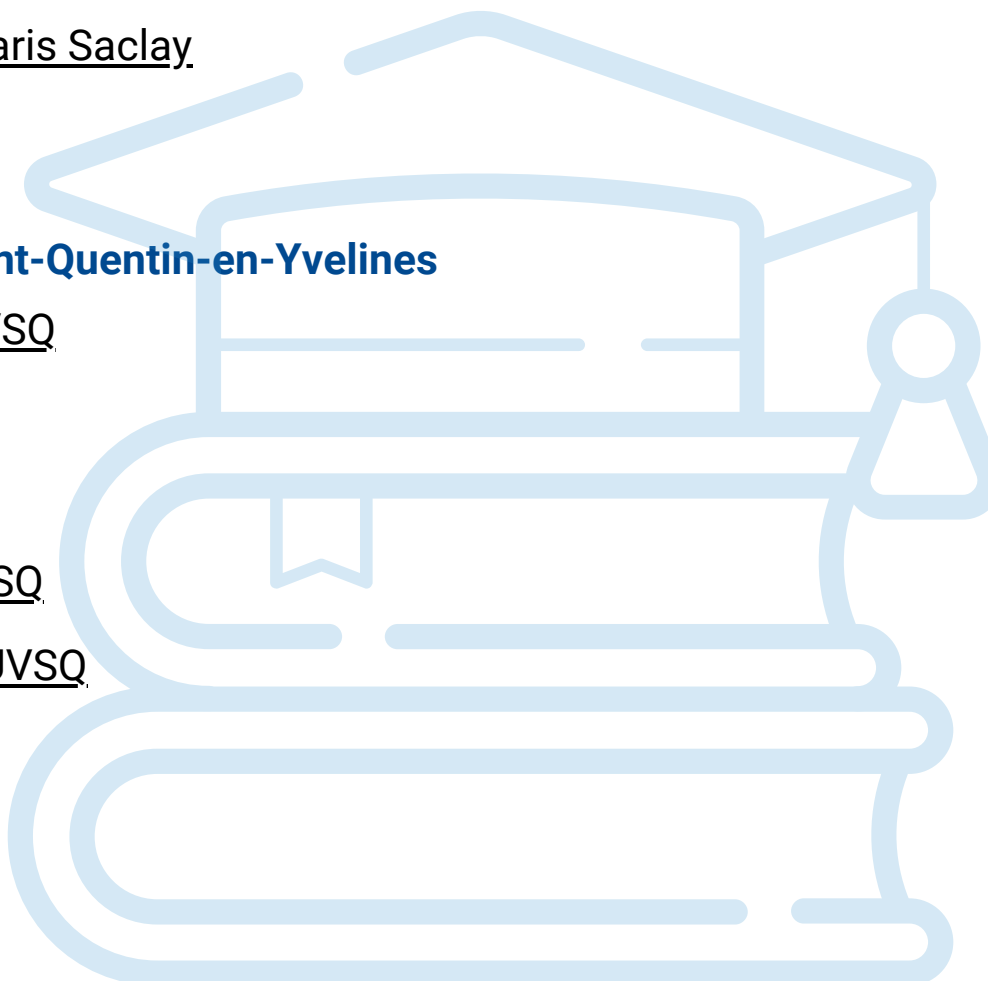
Parcours PEM – L3 – UVSQ.

Géographie – L2 – L3 – UVSQ.

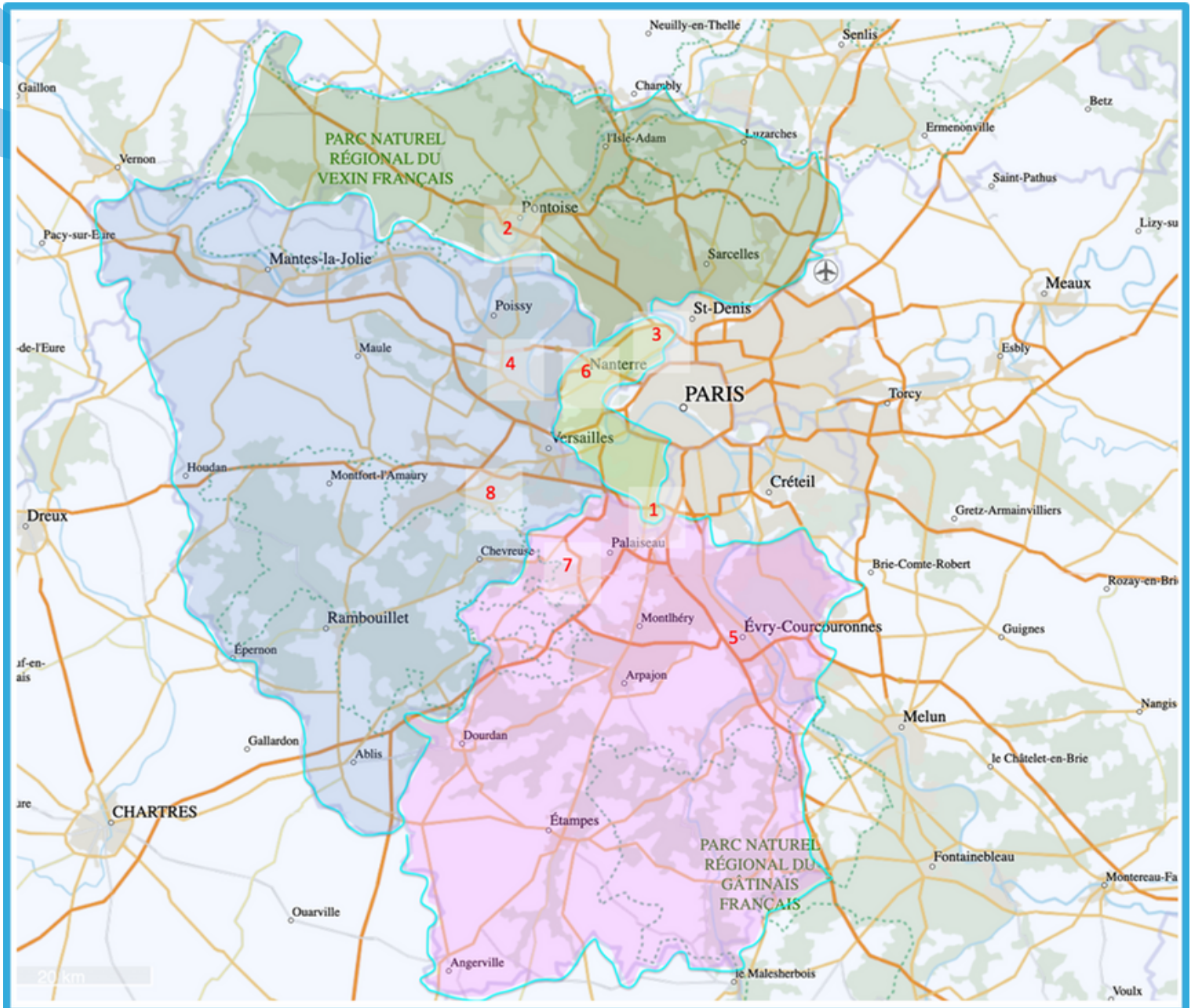
Histoire L2/L3 – UVSQ.

AES – L2/L3 – UVSQ.

Sociologie L2/L3 – UVSQ.



Localiser les universités



CY Cergy Paris université

1 Site d'Antony

2 Site de Cergy-Hirsch

3 Site de Gennevilliers

4 Site de Saint-Germain-en-Laye

5 Université d'Évry - Val d'Essonne

6 Université Paris Nanterre

7 Université Paris Saclay Site d'Orsay

8 Université de Versailles - Saint-Quentin-en-Yvelines Site de Guyancourt

11.

Le contrat AED préprofessionnalisation

Conjuguer formation universitaire et formation pratique

Le rectorat de l'académie de Versailles propose aux étudiants ayant le projet de devenir enseignant ou conseiller principal d'éducation un contrat AED (Assistant d'Éducation) d'une durée de 3 ans.

A partir de la 2ème année de licence jusqu'en 1ère année de master MEEF, vous serez affecté dans une école ou un établissement secondaire.

Vous organiserez votre emploi du temps universitaire pour être à l'école ou dans l'établissement secondaire 6 à 8 heures par semaine (sauf pendant les examens).

En 2023, la rémunération nette mensuelle est de 779€ en L2, 1001€ en L3, 1018€ en M1.

AED : un job étudiant qui complète la formation universitaire

Ce dispositif est une belle opportunité pour ceux qui désirent prolonger les enseignements universitaires de préprofessionnalisation par une expérience professionnelle dès la L2.



L'entrée dans le métier est progressive : les temps d'intervention dans les classes, les missions qui vous seront confiées restent compatibles avec une réussite individuelle, et vous serez accompagné par un professeur des écoles ou du secondaire référent, pour une prise de responsabilités graduelle.

[**Consulter la page !**](#)



INSPÉ de l'académie de Versailles

Rédaction

Marianne Desmets

Directrice adjointe - préprofessionnalisation

Réalisation

Claire Briquel-Gauthier

Cheffe du service communication

5 rue Pasteur
78100 Saint-Germain-en-Laye