



La news du

service **Éducation artistique et culturelle**

Rentrée 2023-2024

NOUVELLE ANNÉE NOUVELLE ÉQUIPE



[Lire la suite](#)

LES FORMULAIRES INDISPENSABLES



[Lire la suite](#)

JOURNÉES D'INTEGRATION



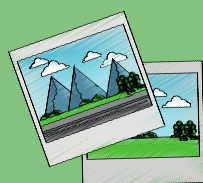
[Lire la suite](#)

L'EAC POUR LES TECHNO-PRO ET LES MEEF 3



[Lire la suite](#)

KIT PÉDAGOGIQUE A EMPRUNTER



[Lire la suite](#)

SORTIES DES PERSONNELS



[Lire la suite](#)



“

Édito

C'est avec plaisir qu'une équipe renouvelée coordonnera vos projets EAC, toujours plus nombreux, toujours plus divers !

Votre contact pédagogique
Pascale Boissonnet
chargée de mission

Vos contacts administratifs
Jennifer Connan
cheffe de service
Maud Kerforne
assistante



LA NEWS

Cette année le service EAC conçoit une newsletter remaniée. Nous espérons que vous apprécierez les 4 numéros qui vous seront communiqués, lors des périodes de **rentrée**, d'**hiver**, du **printemps** et de la **fin d'année**.

Vous y trouverez des informations utiles à vos demandes liées à l'EAC comme les formulaires indispensables, l'emprunt de kits pédagogiques, et l'annonce des visites des personnels.

Si vous souhaitez que nous mettions en lumière vos projets petits ou grands, merci de nous faire parvenir photos, écrits et descriptifs. Le service EAC sera ravi de réaliser un article pour une prochaine newsletter.



Contactez nous par mail :
eac-inspe@cyu.fr



Procédures & formulaires

SORTIES LIÉES À LA FORMATION

Vous souhaitez faire intervenir un artiste dans un de vos cours, bénéficier d'une visite dans un musée, voir un spectacle sur temps scolaire ?

Le service EAC vous renseigne sur les partenariats, projets passés etc.

Toute activité liée à un EC et en lien avec au moins 1 pilier de la charte de l'EAC pourra être mise en œuvre par l'équipe du service.

Volet EAC Classes transplantées

Lors de l'élaboration de votre projet de classe transplantée, n'oubliez pas que l'EAC peut constituer un fil rouge ou des activités qui permettent aux élèves/étudiants de s'investir ou apprendre différemment.

[+ En savoir plus](#)

PROJET ARTISTIQUE ET CULTUREL TUTORÉ

8 PACTs en 2022-2023

*théâtre, danse,
photographie,
spectacle vivant,
pratique musicale...*

Vous enseignez à l'INSPÉ et souhaitez :

- participer activement à l'ouverture culturelle des étudiants
- leur faire découvrir une esthétique, un champ artistique,
- être accompagné.e par un artiste professionnel pour
- les amener vers une pratique artistique lors d'ateliers en petit groupe,

Vous pouvez créer un PACT !

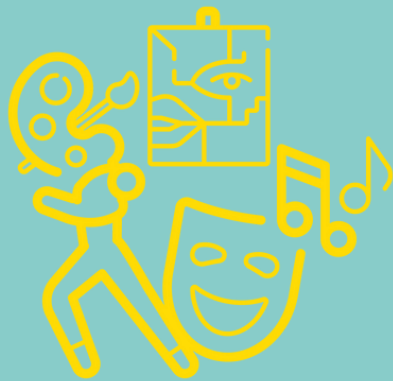
[+ En savoir plus](#)

Retrouvez tous les formulaires dans le canal 4 de l'équipe Teams

INSPÉ Composante CY

43. EAC > Formulaires





Journées d'intégration Volet EAC

Cette année de nombreux sites INSPÉ ont souscrit au concept de la journée d'intégration.



SAINT-GERMAIN-EN-LAYE

A l'Île de Loisirs de Cergy, les étudiants de M1 du parcours PE ont passé leur journée d'intégration entre sports et arts en plein air.

Ils ont participé à un atelier de danse comprenant une pratique et des pistes pour la classe.

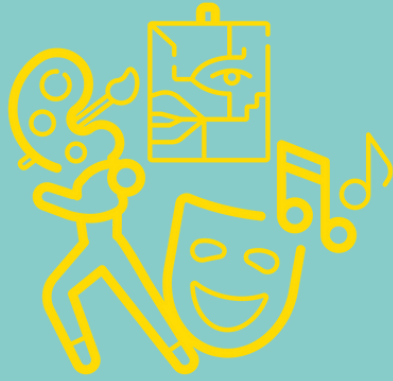


SITE DE GENNEVILLIERS

Les étudiants de M1 de master Professeur des Écoles du site de Gennevilliers ont bénéficié d'une visite guidée et d'une présentation des ressources au Musée du Quai Branly-Jacques Chirac.

Ils ont travaillé dans les collections en autonomie, guidés par les tâches proposées par leurs formatrices Sarah Kemmet et Elisabeth Colas.





Journées d'intégration Volet EAC



SITE DE CERGY-HIRSCH

Au MDAK, les étudiants de médiation culturelle ont découvert les collections du musée et du jardin.

Ils ont manipulé le kit pédagogique *Les archives de la planète*, le projet photographique du philanthrope Albert Kahn.

Ils ont été accompagnés par la chargée de médiation et de programmation culturelle pour proposer des médiations lors des prochains *Rendez-vous aux Jardins 2024*.



Que vos projets soient liés ou non à un EC, les journées d'intégration répondent à plusieurs piliers de la charte de l'EAC et notamment au pilier 3 :

***l'acquisition d'une culture partagée,
riche et diversifiée dans ses
formes patrimoniales et contemporaines,
populaires et savantes.***



L'EAC pour les techno pro et les MEEF 3

Parce que tous les publics sont concernés par l'EAC, les étudiants en master MEEF Encadrement éducatif ainsi et MEEF 2 Techno-pro peuvent aussi bénéficier de projets EAC.

Voici quelques propositions.



LE GANG DES TRÂÎTRES

En octobre 2022, un groupe de lycéen.nes de seconde du Lycée professionnel La Tournelle de la ville de La Garenne Colombes, a été pendant une semaine en résidence au Théâtre Nanterre-Amandiers.

Ils ont réalisé un stage immersif appelé *Le Gang des traîtres*

En savoir plus sur ce projet.



PLUTÔT VOMIR QUE FAILLIR

Rébecca Chaillon garde de ses années de collège un souvenir amer, lié à la stigmatisation de son corps, de sa sexualité et de ses origines. De cette rage, elle fait un poème performatif collectif, destiné à réparer les émotions violentes que les adolescentes et adolescents traversent souvent à l'aveugle.

En savoir plus sur ce projet.





L'EAC pour les techno pro et les MEEF 3

DES
musée
arts et métiers
le cnam

DES ARTS ET DES MÉTIERS

Six classes de filières professionnelles (lycée du Château d'Epluches de Saint-Ouen-l'Aumône, lycée des métiers La Source à Nogent-sur-Marne et lycée Dorian à Paris), ont été invitées durant l'année scolaire à travailler en étroite collaboration avec trois artistes, Alexandre Echasseriau, Luc de Banville et Benjamin Blaquart, qui les ont accompagnées dans la réalisation d'un chef-d'œuvre collectif.

Les créations inspirées d'un objet du musée ont permis aux élèves d'acquérir un nouveau regard sur leur propre pratique.

La scénographie du projet de présentation de l'ensemble des chefs-d'œuvre a été réalisée avec la participation des six classes.

En savoir plus sur ce projet.



L'équipe du service EAC,
en veille sur les dispositifs et les offres
des partenaires culturels
vous aide dans la conception de vos
projets.

Contactez-nous !





Kit pédagogique à emprunter



*Initiez vos étudiants à l'éducation aux images
photographiques et cinématographiques
en explorant la collection des Archives de la Planète,
kit prêté par le musée départemental Albert Kahn*

Constitué de 50 images, 4 modules et une dizaine d'activités pour découvrir comment on regarde, saisit, traite et diffuse une image, le kit est indissociable d'une visite au musée/jardins et peut être mobilisé en préparation de la sortie ou en prolongement en classe.

Une séance d'initiation au musée est une autre modalité envisageable.



© Atelier terrains vagues

Le kit est exploitable par toutes les disciplines, à travers une démarche par le jeu.

La plupart des activités est prévue pour être réalisée en groupes afin de permettre une dynamique de dialogue et de débat.

à disposition de
tous les
formateurs

Vous souhaitez emprunter le kit ?

Contactez nous par mail :

eac-inspe@cyu.fr



SORTIES DES PERSONNELS

Les activités sont gratuites et réservées aux personnels de l'INSPÉ

Ce n'est pas 1 mais 2 propositions que nous vous faisons en cette rentrée 2023-2024 ! Chacun·e a la possibilité de réserver une place, quel que soit son statut ou son site de rattachement.

Jeudi 5 octobre - 19:30



**Exposition
Nicolas de Staël**

Musée d'Art Moderne



MAM MUSÉE
D'ART MODERNE
DE PARIS

Vendredi 6 octobre - 20h



**Stéréo
Philippe Découflé - Cie DCA**

Espace Chapiteaux



la **V**illette



Contactez nous par mail :

eac-inspe@cyu.fr

